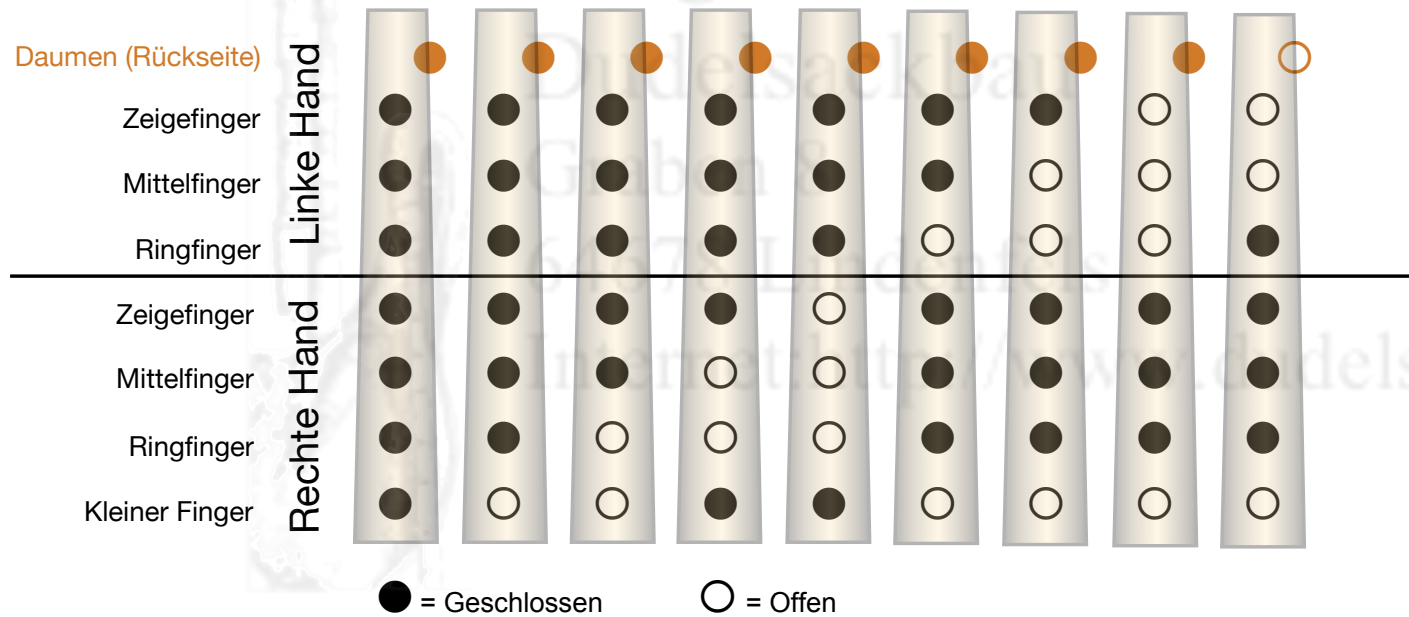
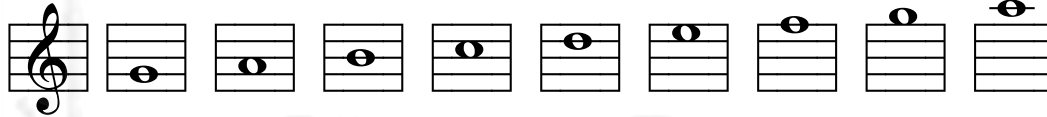


Grifftabelle Great Highland Bagpipe

Low Low H C D E F High High
G A G A



Traditionell liegt die Grundintonation des Instrumentes bei A = ca. 470 Hz!
Die erklingende Tonart liegt also etwas höher, fast bei B-Dur (Bb).
Die Notation erfolgt dennoch in A, wobei auch auf die Vorzeichen verzichtet wird, die A-Dur eigentlich benötigt.

Aufsicht von vor dem Spieler stehend auf die Spielpfeife.



Jürgen Ross
Dudelsackbau
Graben 8
64678 Lindenfels
Internet: <http://www.dudelsackbau.de>

